

DAKUTEN

FICHA TÉCNICA

REGULADOR DE CRECIMIENTO DE PLANTAS DE USO AGRÍCOLA

DAKUTEN, es un enraizador hormonal, formulado en base a la mezcla de dos tipos de auxinas (Ácido naftalenacético y Ácido indolbutírico). Mezcla diseñada específicamente para inducir y estimular el crecimiento de un mayor número de raíces vigorosas incrementado el área de disponibilidad de nutrientes y la mayor capacidad de asimilación de agua y nutrientes.

COMPOSICIÓN

Auxinas	3 g/L
Ácido naftalenacético	2.8 g/L
Ácido indolbutírico	0.2 g/L

Formulación: Concentrado soluble - SL

IDENTIDAD

Nombre Común: Auxinas

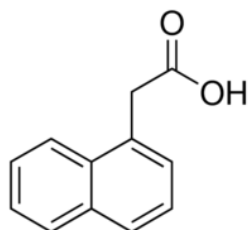
Fórmula empírica:

Ác. Naftalenacético: $C_{10}H_7CH_2CO_2H$

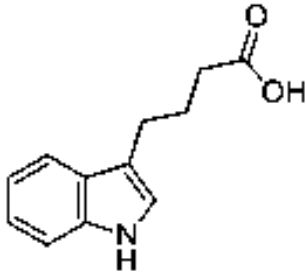
Ác. Indolbutírico: $C_{12}H_{13}NO_2$

Fórmula Estructural:

Ác. Naftalenacético



Ác. Indolbutírico



Peso molecular:

Ác. Naftalenacetico: 186.2066 g/mol

Ác. Indolbutírico: 203.24 g/mol

PROPIEDADES FÍSICAS Y QUÍMICAS

Estado físico: Líquido

Color: Café oscuro

Densidad: 1.100 – 1.300

pH: 9.0-10.0

TOXICOLOGÍA

Categoría Toxicológica:

Ligeramente tóxico

Banda Toxicológica: Verde

CARACTERÍSTICAS

Acción en la planta:

- ✓ Promueve el aumento de auxinas.
- ✓ Afecta la división y elongación celular.

DAKUTEN actúa en la planta fisiológicamente:

- ✓ Promoviendo la división celular.
- ✓ Estimula el enraizamiento de plantas.

PREPARACIÓN Y APLICACIÓN

DAKUTEN se prepara diluyendo la dosis indicada en un recipiente previo con agua y luego esta solución se lleva al cilindro o mochila según el caso y se completa con agua hasta alcanzar el volumen requerido.

Puede ser aplicado mediante cualquier sistema de aspersion terrestre procurando realizar la aplicación durante las horas de la mañana para evitar que el producto se pierda por deriva durante la aplicación.

COMPATIBILIDAD, DAKUTEN es compatible con la mayoría de los plaguicidas de acción neutra.

USOS Y DOSIS

CULTIVO	NÚMERO Y ÉPOCA DE APLICACIÓN	DOSIS	PC (Días)	LMR (ppm)
		L/ha		
Vid	Pre-floración	2-4	*	**
	Post-cosecha	2-4	*	**
Palto	Pre-floración	2-4	*	**

PC: Periodo de carencia

LMR: Límite máximo de residuo

*No hay restricciones de aplicación antes de la cosecha

** Exento de tolerancia

NOTA MUY IMPORTANTE

- ✓ En general los campos de cultivo programados para ser tratados con **DAKUTEN** no deben estar estresadas y deben tener un adecuado nivel de fertilidad debido a que los efectos de su aplicación demandan una mayor exigencia nutricional.
- ✓ El uso de mayores dosis a la recomendada en esta etiqueta pueden producir efectos adversos a los deseados.



Devuelva los envases vacíos de agroquímicos correctamente triple lavados a los centros de acopio de Campo Limpio.
operaciones@campolimpio.org.pe
www.campolimpio.org.pe



¡DAKUTEN ES UN PRODUCTO CON CALIDAD GARANTIZADA!